

Сообщение № 1  
о возможном установлении публичного сервитута

Руководствуясь статьей 39.42 Земельного кодекса Российской Федерации, Администрация Сысертского городского округа сообщает о возможном установлении публичного сервитута сроком на 49 лет в целях эксплуатации объекта недвижимости с кадастровым номером 66:25:1901003:749 – сооружение электроэнергетики «Отпайка от ВЛ-0,4 кВ «Заречная» ТП-7637 (Электроснабжение ЭПУ-0,4 кВ, находящегося по адресу: Свердловская обл., Сысертский р-н, д. Ключи, ул. Заречная, 1, 2)» в отношении следующих земель и части земельного участка общей площадью – 793 кв.м:

1) части площадью 4 кв.м земельного участка с кадастровым номером 66:25:1901003:562, площадью 2278 кв.м, категорией земель населенных пунктов, видом разрешенного использования - под объект энергетики: Отпайка от ВЛ - 6 кВ «Ключи» на ТП - 7637 «Заречная». ТП 7637 «Заречная». ВЛ - 0,4 кВ (электроснабжение жилого дома, находящегося по адресу: Свердловская область, Сысертский район, деревня Ключи, улица Заречная, 6), по адресу: Свердловская область, Сысертский район, деревня Ключи, улица Заречная, 6;

2) земель в кадастровом квартале 66:25:1901003, государственная собственность на которые не разграничена, площадью 789 кв.м, расположенных в границах населенного пункта деревня Ключи Сысертского городского округа Свердловской области.

Ознакомиться с ходатайством об установлении публичного сервитута и прилагаемым к нему описанием местоположения границ публичного сервитута можно на сайте Сысертского городского округа (<http://admsysert.ru/>) или по адресу: 624022, Свердловская область, город Сысерть, улица Ленина, дом 35, актовый зал (1 этаж), в приемное время: вторник с 15-00 до 17-00 часов.

Правообладатели земельных участков, в отношении которых испрашивается публичный сервитут, если их права (обременения права) не зарегистрированы в Едином государственном реестре недвижимости, могут обратиться с заявлением об учете их прав (обременений права) на земельные участки с приложением копий документов, подтверждающих эти права (обременения права) в Администрацию Сысертского городского округа по адресу: 624022, Свердловская область, город Сысерть, улица Ленина, дом 35, кабинет № 3, в приемное время: понедельник – пятница с 08-00 до 17-00 часов. Срок подачи заявления — в течение 30 (тридцати дней) со дня опубликования данного извещения.

Публичный сервитут

Отпайка от ВЛ-0,4 кВ «Заречная» ТП-7637 (Электроснабжение ЭПУ-0,4 кВ, находящегося по адресу Свердловская обл., Сысертский р-н, д. Ключи, ул. Заречная, 1, 2)

Схема расположения границ публичного сервитута



Условные обозначения:

- граница публичного сервитута
- граница ВЛ
- граница кадастрового квартала
- граница земельного участка, учтенного в ГКН
- 66:06:4301010 кадастровый номер квартала
- :76 номер земельного участка, учтенного в ГКН
- 1 характерная точка границы

**ОПИСАНИЕ МЕСТОПОЛОЖЕНИЯ ГРАНИЦ ПУБЛИЧНОГО СЕРВИТУТА ПО ОБЪЕКТУ  
ОТПАЙКА ОТ ВЛ-0,4 КВ «ЗАРЕЧНАЯ» ТП-7637 (ЭЛЕКТРОСНАБЖЕНИЕ ЭПУ-0,4 КВ,  
НАХОДЯЩЕГОСЯ ПО АДРЕСУ СВЕРДЛОВСКАЯ ОБЛ., СЫСЕРТСКИЙ Р-Н, Д. КЛЮЧИ,  
УЛ. ЗАРЕЧНАЯ, 1, 2)  
СВЕРДЛОВСКАЯ ОБЛАСТЬ, СЫСЕРТСКИЙ ГОРОДСКОЙ ОКРУГ  
(наименование объекта)**

**Сведения о местоположении границ объекта**

**1. Система координат МСК-66, зона 1**

**2. Сведения о характерных точках границ объекта**

Обозначение характерных точек границ	Координаты, м		Метод определения координат и средняя квадратическая погрешность положения характерной точки ( $M_t$ ), м	Описание закрепления точки
	X	Y		
1	2	3	4	5
1	368171.95	1562601.70	Геодезический метод; $M_t=0,1$	-
2	368169.62	1562598.67	Геодезический метод; $M_t=0,1$	-
3	368155.80	1562600.76	Геодезический метод; $M_t=0,1$	-
4	368133.04	1562613.40	Геодезический метод; $M_t=0,1$	-
5	368098.34	1562633.26	Геодезический метод; $M_t=0,1$	-
6	368063.41	1562653.09	Геодезический метод; $M_t=0,1$	-
7	368030.72	1562672.19	Геодезический метод; $M_t=0,1$	-
8	367995.76	1562691.53	Геодезический метод; $M_t=0,1$	-
9	367997.70	1562695.03	Геодезический метод; $M_t=0,1$	-
10	368032.70	1562675.67	Геодезический метод; $M_t=0,1$	-
11	368065.41	1562656.55	Геодезический метод; $M_t=0,1$	-
12	368100.32	1562636.74	Геодезический метод; $M_t=0,1$	-
13	368135.00	1562616.88	Геодезический метод; $M_t=0,1$	-
14	368157.12	1562604.60	Геодезический метод; $M_t=0,1$	-
15	368167.88	1562602.97	Геодезический метод; $M_t=0,1$	-
16	368168.37	1562603.60	Геодезический метод; $M_t=0,1$	-
1	368171.95	1562601.70	Геодезический метод; $M_t=0,1$	-

Сообщение № 2  
о возможном установлении публичного сервитута

Руководствуясь статьей 39.42 Земельного кодекса Российской Федерации, Администрация Сысертского городского округа сообщает о возможном установлении публичного сервитута сроком на 49 лет в целях эксплуатации объекта недвижимости с кадастровым номером 66:25:2901012:1007 – сооружение электроэнергетики «Реконструкция ВЛ 0,4 кВ «Комсомольская» от ТП-7327 (электроснабжение жилого дома, находящегося по адресу: Свердловская область, Сысертский район, г. Сысерть, ул. Комсомольская, дом № 26)» в отношении земель в кадастровом квартале 66:25:2901012, государственная собственность на которые не разграничена, площадью 763 кв.м, расположенных в границах населенного пункта город Сысерть Сысертского городского округа Свердловской области.

Ознакомиться с ходатайством об установлении публичного сервитута и прилагаемым к нему описанием местоположения границ публичного сервитута можно на сайте Сысертского городского округа (<http://admsysert.ru/>) или по адресу: 624022, Свердловская область, город Сысерть, улица Ленина, дом 35, актовый зал (1 этаж), в приемное время: вторник с 15-00 до 17-00 часов.

Правообладатели земельных участков, в отношении которых испрашивается публичный сервитут, если их права (обременения права) не зарегистрированы в Едином государственном реестре недвижимости, могут обратиться с заявлением об учете их прав (обременений права) на земельные участки с приложением копий документов, подтверждающих эти права (обременения права) в Администрацию Сысертского городского округа по адресу: 624022, Свердловская область, город Сысерть, улица Ленина, дом 35, кабинет № 3, в приемное время: понедельник – пятница с 08-00 до 17-00 часов. Срок подачи заявления — в течение 30 (тридцати дней) со дня опубликования данного извещения.

**Публичный сервитут**  
**Реконструкция ВЛ 0,4 кВ «Комсомольская» от ТП-7327 (электроснабжение жилого дома, находящегося по адресу: Свердловская область, Сысертьский район, г. Сысерть, ул. Комсомольская, дом № 26)**  
**Схема расположения границ публичного сервитута**



Условные обозначения:

М 1:1000

- граница публичного сервитута
- граница ВЛ
- граница кадастрового квартала
- граница земельного участка, учтенного в ГКН
- 66:06:4301010 кадастровый номер квартала
- :76 номер земельного участка, учтенного в ГКН
- 1 характерная точка границы

**ОПИСАНИЕ МЕСТОПОЛОЖЕНИЯ ГРАНИЦ ПУБЛИЧНОГО СЕРВИТУТА ПО ОБЪЕКТУ  
МЕЖРЕГИОНАЛЬНАЯ РАСПРЕДЕЛИТЕЛЬНАЯ СЕТЕВАЯ КОМПАНИЯ УРАЛА»,  
ЛИНЕЙНОГО ОБЪЕКТА – ОБЪЕКТА ЭЛЕКТРОСЕТЕВОГО ХОЗЯЙСТВА  
«РЕКОНСТРУКЦИЯ ВЛ 0,4 КВ «КОМСОМОЛЬСКАЯ» ОТ ТП-7327 (ЭЛЕКТРОСНАБЖЕНИЕ  
ЖИЛОГО ДОМА, НАХОДЯЩЕГОСЯ ПО АДРЕСУ: СВЕРДЛОВСКАЯ ОБЛАСТЬ,  
СЫСЕРТСКИЙ РАЙОН, Г. СЫСЕРТЬ, УЛ. КОМСОМОЛЬСКАЯ, ДОМ № 26)  
СВЕРДЛОВСКАЯ ОБЛАСТЬ, СЫСЕРТСКИЙ ГОРОДСКОЙ ОКРУГ  
(наименование объекта)**

**Сведения о местоположении границ объекта**

**1. Система координат МСК-66, зона 1**

**2. Сведения о характерных точках границ объекта**

Обозначение характерных точек границ	Координаты, м		Метод определения координат и средняя квадратическая погрешность положения характерной точки (M <sub>t</sub> ), м	Описание закрепления точки
	X	Y		
1	2	3	4	5
1	354845.35	1548093.07	Геодезический метод; M <sub>t</sub> =0,1	-
2	354844.43	1548096.97	Геодезический метод; M <sub>t</sub> =0,1	-
3	354828.08	1548093.14	Геодезический метод; M <sub>t</sub> =0,1	-
4	354792.57	1548084.90	Геодезический метод; M <sub>t</sub> =0,1	-
5	354770.67	1548080.06	Геодезический метод; M <sub>t</sub> =0,1	-
6	354755.19	1548076.61	Геодезический метод; M <sub>t</sub> =0,1	-
7	354755.23	1548076.39	Геодезический метод; M <sub>t</sub> =0,1	-
8	354751.78	1548075.56	Геодезический метод; M <sub>t</sub> =0,1	-
9	354751.71	1548075.83	Геодезический метод; M <sub>t</sub> =0,1	-
10	354751.17	1548075.71	Геодезический метод; M <sub>t</sub> =0,1	-
11	354729.28	1548070.48	Геодезический метод; M <sub>t</sub> =0,1	-
12	354697.15	1548063.32	Геодезический метод; M <sub>t</sub> =0,1	-
13	354671.09	1548057.48	Геодезический метод; M <sub>t</sub> =0,1	-
14	354671.18	1548057.09	Геодезический метод; M <sub>t</sub> =0,1	-
15	354665.13	1548055.44	Геодезический метод; M <sub>t</sub> =0,1	-
16	354664.98	1548056.11	Геодезический метод; M <sub>t</sub> =0,1	-
17	354655.19	1548053.92	Геодезический метод; M <sub>t</sub> =0,1	-
18	354665.43	1548050.22	Геодезический метод; M <sub>t</sub> =0,1	-
19	354666.11	1548052.10	Геодезический метод; M <sub>t</sub> =0,1	-
20	354669.45	1548053.02	Геодезический метод; M <sub>t</sub> =0,1	-
21	354698.03	1548059.42	Геодезический метод; M <sub>t</sub> =0,1	-
22	354730.18	1548066.58	Геодезический метод; M <sub>t</sub> =0,1	-
23	354752.07	1548071.81	Геодезический метод; M <sub>t</sub> =0,1	-

24	354771.53	1548076.16	Геодезический метод; Mt=0,1	-
25	354793.45	1548081.00	Геодезический метод; Mt=0,1	-
26	354828.98	1548089.24	Геодезический метод; Mt=0,1	-
1	354845.35	1548093.07	Геодезический метод; Mt=0,1	-

Сообщение № 3  
о возможном установлении публичного сервитута

Руководствуясь статьей 39.42 Земельного кодекса Российской Федерации, Администрация Сысертского городского округа сообщает о возможном установлении публичного сервитута сроком на 49 лет в целях эксплуатации объекта недвижимости с кадастровым номером 66:25:2901001:1170 – сооружение электроэнергетики «Отпайка от ВЛ-10 кВ «Северный поселок» для заявителя Меньшикова В.В. (Электроснабжение ЭПУ-10 кВ (ТП-10/0,4 кВ), находящегося по адресу: Свердловская обл., Сысертский район, г. Сысерть, ул. Титова, 57)» в отношении следующих земель и части земельного участка общей площадью – 3976 кв.м:

1) части площадью 66 кв.м земельного участка с кадастровым номером 66:25:2901001:246, площадью 5615 кв.м, категорией земель населенных пунктов, видом разрешенного использования – под объект энергоснабжения (линия электропередач 10 кВ и ТП), по адресу: Свердловская область, город Сысерть, СНТ «Гидромашевец»;

2) части площадью 829 кв.м земельного участка с кадастровым номером 66:25:2901001:257, площадью 9382 кв.м, категорией земель населенных пунктов, видом разрешенного использования – под объект инженерной инфраструктуры строительство подземной и наземной трасс газопроводов высокого и низкого давления с установкой двух ШРП, по адресу: Свердловская область, город Сысерть, улицы: Старкова, Титова, Гагарина, Рябиновая, Черемуховая, Кедровая, Кремлевская, Машиностроителей, переулки: Фабричный, Гранатовый;

3) земель в кадастровом квартале 66:25:2901001, государственная собственность на которые не разграничена, площадью 3081 кв.м, расположенных в границах населенного пункта город Сысерть Сысертского городского округа Свердловской области.

Ознакомиться с ходатайством об установлении публичного сервитута и прилагаемым к нему описанием местоположения границ публичного сервитута можно на сайте Сысертского городского округа (<http://admsysert.ru/>) или по адресу: 624022, Свердловская область, город Сысерть, улица Ленина, дом 35, актовый зал (1 этаж), в приемное время: вторник с 15-00 до 17-00 часов.

Правообладатели земельных участков, в отношении которых испрашивается публичный сервитут, если их права (обременения права) не зарегистрированы в Едином государственном реестре недвижимости, могут обратиться с заявлением об учете их прав (обременений права) на земельные участки с приложением копий документов, подтверждающих эти права (обременения права) в Администрацию Сысертского городского округа по адресу: 624022, Свердловская область, город Сысерть, улица Ленина, дом 35, кабинет № 3, в приемное время: понедельник – пятница с 08-00 до 17-00 часов. Срок подачи заявления — в течение 30 (тридцати дней) со дня опубликования данного извещения.



### Публичный сервитут

Отпайка от ВЛ-10 кВ "Северный поселок" для заявителя Меньшикова В.В. (Электроснабжение ЭПУ-10 кВ (ТП-10/0,4 кВ), находящегося по адресу: Свердловская обл., Сысертский район, г. Сысерть, ул. Титова, 57)

Схема расположения границ публичного сервитута



#### Условные обозначения:

М 1:1500

- граница публичного сервитута
- граница ВЛ
- граница кадастрового квартала
- граница земельного участка, учтенного в ГКН
- 66:06:4301010 кадастровый номер квартала
- :76 номер земельного участка, учтенного в ГКН
- 1 характерная точка границы

**ОПИСАНИЕ МЕСТОПОЛОЖЕНИЯ ГРАНИЦ ПУБЛИЧНОГО СЕРВИТУТА ПО ОБЪЕКТУ  
ОТПАЙКА ОТ ВЛ-10 КВ «СЕВЕРНЫЙ ПОСЕЛОК» ДЛЯ ЗАЯВИТЕЛЯ МЕНЬШИКОВА В.В.  
(ЭЛЕКТРОСНАБЖЕНИЕ ЭПУ-10 КВ (ТП-10/0,4 КВ), НАХОДЯЩЕГОСЯ ПО АДРЕСУ:  
СВЕРДЛОВСКАЯ ОБЛ., СЫСЕРТСКИЙ РАЙОН, Г. СЫСЕРТЬ, УЛ. ТИТОВА, 57)  
СВЕРДЛОВСКАЯ ОБЛАСТЬ, СЫСЕРТСКИЙ ГОРОДСКОЙ ОКРУГ  
(наименование объекта)**

**Сведения о местоположении границ объекта**

**1. Система координат МСК-66, зона 1**

**2. Сведения о характерных точках границ объекта**

Обозначение характерных точек границ	Координаты, м		Метод определения координат и средняя квадратическая погрешность положения характерной точки ( $M_t$ ), м	Описание закрепления точки
	X	Y		
1	2	3	4	5
1	355790.13	1547511.92	Геодезический метод; $M_t=0,1$	-
2	355800.44	1547524.09	Геодезический метод; $M_t=0,1$	-
3	355779.32	1547542.00	Геодезический метод; $M_t=0,1$	-
4	355767.02	1547541.73	Геодезический метод; $M_t=0,1$	-
5	355737.02	1547541.70	Геодезический метод; $M_t=0,1$	-
6	355706.79	1547541.59	Геодезический метод; $M_t=0,1$	-
7	355676.84	1547541.34	Геодезический метод; $M_t=0,1$	-
8	355646.82	1547541.05	Геодезический метод; $M_t=0,1$	-
9	355620.94	1547540.87	Геодезический метод; $M_t=0,1$	-
10	355596.00	1547540.70	Геодезический метод; $M_t=0,1$	-
11	355596.00	1547545.87	Геодезический метод; $M_t=0,1$	-
12	355580.47	1547545.94	Геодезический метод; $M_t=0,1$	-
13	355580.37	1547524.78	Геодезический метод; $M_t=0,1$	-
14	355596.41	1547524.71	Геодезический метод; $M_t=0,1$	-
15	355619.81	1547524.35	Геодезический метод; $M_t=0,1$	-
16	355647.12	1547524.28	Геодезический метод; $M_t=0,1$	-
17	355677.21	1547523.73	Геодезический метод; $M_t=0,1$	-
18	355707.16	1547523.60	Геодезический метод; $M_t=0,1$	-
19	355736.82	1547523.38	Геодезический метод; $M_t=0,1$	-
20	355769.02	1547522.99	Геодезический метод; $M_t=0,1$	-
21	355781.97	1547512.01	Геодезический метод; $M_t=0,1$	-
1	355790.13	1547511.92	Геодезический метод; $M_t=0,1$	-

Сообщение № 4  
о возможном установлении публичного сервитута

Руководствуясь статьей 39.42 Земельного кодекса Российской Федерации, Администрация Сысертского городского округа сообщает о возможном установлении публичного сервитута сроком на 49 лет в целях эксплуатации объекта недвижимости с кадастровым номером 66:25:0101006:593 – сооружение электроэнергетики «Отпайка от ВЛ-10 кВ «ПМК» до заявителя ООО Позитив (Электроснабжение ВЛ 10 кВ и КТП 10/0,4 кВ, находящихся по адресу: Свердловская обл., Сысертский р-н, п. Большой Исток, участок расположен примерно в 150 м по направлению на юг от ориентира здание нежилого назначения, расположенного по ул. Ленина, 171)» в отношении следующих земель и части земельного участка общей площадью – 1154 кв.м:

1) части площадью 291 кв.м земельного участка с кадастровым номером 66:25:0101006:245, площадью 2993 кв.м, категорией земель населенных пунктов, видом разрешенного использования – под автомастерскую, по адресу: Свердловская область, Сысертский район, поселок Большой Исток, улица Ленина, 171-А;

2) земель в кадастровом квартале 66:25:0101006, государственная собственность на которые не разграничена, площадью 863 кв.м, расположенных в границах населенного пункта поселок Большой Исток Сысертского городского округа Свердловской области.

Ознакомиться с ходатайством об установлении публичного сервитута и прилагаемым к нему описанием местоположения границ публичного сервитута можно на сайте Сысертского городского округа (<http://admsysert.ru/>) или по адресу: 624022, Свердловская область, город Сысерть, улица Ленина, дом 35, актовый зал (1 этаж), в приемное время: вторник с 15-00 до 17-00 часов.

Правообладатели земельных участков, в отношении которых испрашивается публичный сервитут, если их права (обременения права) не зарегистрированы в Едином государственном реестре недвижимости, могут обратиться с заявлением об учете их прав (обременений права) на земельные участки с приложением копий документов, подтверждающих эти права (обременения права) в Администрацию Сысертского городского округа по адресу: 624022, Свердловская область, город Сысерть, улица Ленина, дом 35, кабинет № 3, в приемное время: понедельник – пятница с 08-00 до 17-00 часов. Срок подачи заявления — в течение 30 (тридцати дней) со дня опубликования данного извещения.

Публичный сервитут  
Отпайка от ВЛ-10 кВ «ПМК» до заявителя ООО Позитив (Электроснабжение ВЛ 10 кВ и КТП 10/0,4 кВ, находящихся по адресу:  
Свердловская обл., Сысертский р-н, п. Большой Исток, участок расположен  
примерно в 150 м по направлению на юг от ориентира здание нежилого назначения, расположенного по ул. Ленина, 171)  
Схема расположения границ публичного сервитута



Условные обозначения:

М 1:700

- граница публичного сервитута
- граница ВЛ
- граница кадастрового квартала
- граница земельного участка, учтенного в ГКН
- 66:06:4301010 кадастровый номер квартала
- :76 номер земельного участка, учтенного в ГКН
- 1 характерная точка границы

**ОПИСАНИЕ МЕСТОПОЛОЖЕНИЯ ГРАНИЦ ПУБЛИЧНОГО СЕРВИТУТА ПО ОБЪЕКТУ  
ОТПАЙКА ОТ ВЛ-10 КВ «ПМК» ДО ЗАЯВИТЕЛЯ ООО ПОЗИТИВ (ЭЛЕКТРОСНАБЖЕНИЕ  
ВЛ 10 КВ И КТП 10/0,4 КВ, НАХОДЯЩИХСЯ ПО АДРЕСУ: СВЕРДЛОВСКАЯ ОБЛ.,  
СЫСЕРТСКИЙ Р-Н, П. БОЛЬШОЙ ИСТОК, УЧАСТОК РАСПОЛОЖЕН ПРИМЕРНО В 150  
М ПО НАПРАВЛЕНИЮ НА ЮГ ОТ ОРИЕНТИРА ЗДАНИЕ НЕЖИЛОГО НАЗНАЧЕНИЯ,  
РАСПОЛОЖЕННОГО ПО УЛ. ЛЕНИНА, 171)  
СВЕРДЛОВСКАЯ ОБЛАСТЬ, СЫСЕРТСКИЙ ГОРОДСКОЙ ОКРУГ  
(наименование объекта)**

**Сведения о местоположении границ объекта**

**1. Система координат МСК-66, зона 1**

**2. Сведения о характерных точках границ объекта**

Обозначени е характерн ых точек границ	Координаты, м		Метод определения координат и средняя квадратическая погрешность положения характерной точки (M <sub>t</sub> ), м	Описание закреплен ия точки
	X	Y		
<b>1</b>	<b>2</b>	<b>3</b>	<b>4</b>	<b>5</b>
1	377212.84	1543661.89	Геодезический метод; M <sub>t</sub> =0,1	-
2	377211.48	1543675.52	Геодезический метод; M <sub>t</sub> =0,1	-
3	377212.97	1543676.26	Геодезический метод; M <sub>t</sub> =0,1	-
4	377207.23	1543736.04	Геодезический метод; M <sub>t</sub> =0,1	-
5	377193.50	1543751.64	Геодезический метод; M <sub>t</sub> =0,1	-
6	377183.92	1543743.20	Геодезический метод; M <sub>t</sub> =0,1	-
7	377194.93	1543730.70	Геодезический метод; M <sub>t</sub> =0,1	-
8	377201.52	1543662.21	Геодезический метод; M <sub>t</sub> =0,1	-
9	377205.16	1543662.86	Геодезический метод; M <sub>t</sub> =0,1	-
10	377205.40	1543655.79	Геодезический метод; M <sub>t</sub> =0,1	-
1	377212.84	1543661.89	Геодезический метод; M <sub>t</sub> =0,1	-

Сообщение № 5  
о возможном установлении публичного сервитута

Руководствуясь статьей 39.42 Земельного кодекса Российской Федерации, Администрация Сысертского городского округа сообщает о возможном установлении публичного сервитута сроком на 49 лет в целях эксплуатации объекта недвижимости с кадастровым номером 66:25:0000000:14954 – сооружение электроэнергетики «Строительство ВЛ 0,4 кВ Уральская от ТП-7451 (электроснабжение ЭПУ-0,22 кВ, находящегося по адресу: Свердловская обл., Сысертский район, с. Кашино, ул. Уральская, дом № 7)» в отношении следующих земель и части земельного участка общей площадью – 600 кв.м:

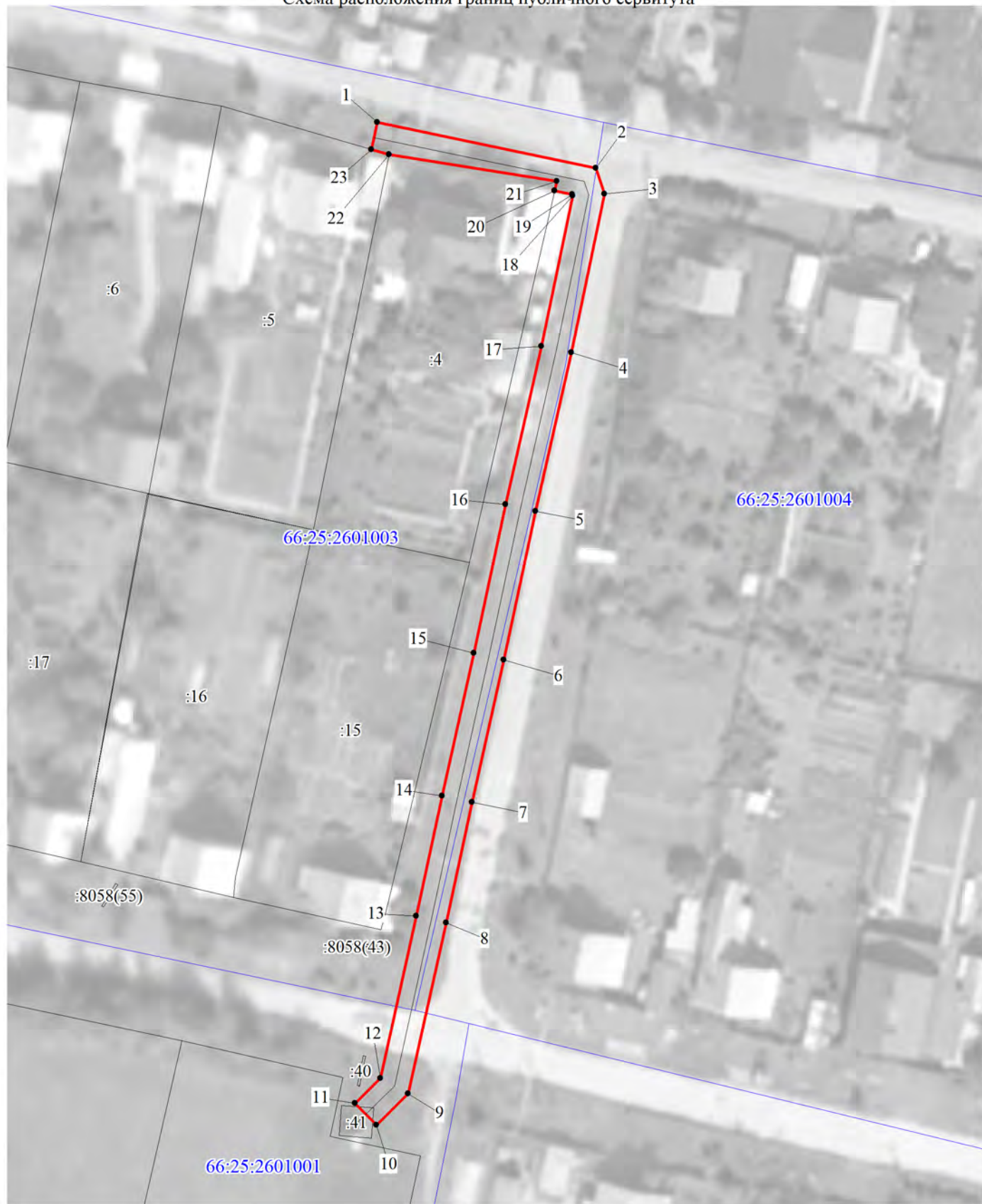
1) части площадью 2 кв.м земельного участка с кадастровым номером 66:25:2601001:41, входящего в состав земельного участка с кадастровым номером 66:25:0000000:269, площадью 17 кв.м, категорией земель населенных пунктов, видом разрешенного использования – под воздушными линиями электропередач 0,4-10 кВ и трансформаторными подстанциями, по адресу: Свердловская область, Сысертский район, село Кашино;

2) земель в кадастровых кварталах 66:25:2601001, 66:25:2601003, 66:25:2601004, государственная собственность на которые не разграничена, площадью 598 кв.м, расположенных в границах населенного пункта село Кашино Сысертского городского округа Свердловской области.

Ознакомиться с ходатайством об установлении публичного сервитута и прилагаемым к нему описанием местоположения границ публичного сервитута можно на сайте Сысертского городского округа (<http://admsysert.ru/>) или по адресу: 624022, Свердловская область, город Сысерть, улица Ленина, дом 35, актовый зал (1 этаж), в приемное время: вторник с 15-00 до 17-00 часов.

Правообладатели земельных участков, в отношении которых испрашивается публичный сервитут, если их права (обременения права) не зарегистрированы в Едином государственном реестре недвижимости, могут обратиться с заявлением об учете их прав (обременений права) на земельные участки с приложением копий документов, подтверждающих эти права (обременения права) в Администрацию Сысертского городского округа по адресу: 624022, Свердловская область, город Сысерть, улица Ленина, дом 35, кабинет № 3, в приемное время: понедельник – пятница с 08-00 до 17-00 часов. Срок подачи заявления — в течение 30 (тридцати дней) со дня опубликования данного извещения.

Публичный сервитут  
 Строительство ВЛ 0,4 кВ Уральская от ТП-7451 (электроснабжение ЭПУ-0,22 кВ, находящегося по адресу:  
 Свердловская обл., Сысертский район, с. Кашино, ул. Уральская, дом № 7)  
 Схема расположения границ публичного сервитута



Условные обозначения:

М 1:700

- граница публичного сервитута
- граница ВЛ
- граница кадастрового квартала
- граница земельного участка, учтенного в ГКН
- 66:06:4301010 кадастровый номер квартала
- :76 номер земельного участка, учтенного в ГКН
- 1 характерная точка границы

**ОПИСАНИЕ МЕСТОПОЛОЖЕНИЯ ГРАНИЦ ПУБЛИЧНОГО СЕРВИТУТА ПО ОБЪЕКТУ  
СТРОИТЕЛЬСТВО ВЛ 0,4 КВ УРАЛЬСКАЯ ОТ ТП-7451 (ЭЛЕКТРОСНАБЖЕНИЕ ЭПУ-0,22  
КВ, НАХОДЯЩЕГОСЯ ПО АДРЕСУ: СВЕРДЛОВСКАЯ ОБЛ., СЫСЕРТСКИЙ РАЙОН, С.  
КАШИНО, УЛ. УРАЛЬСКАЯ, ДОМ № 7)  
СВЕРДЛОВСКАЯ ОБЛАСТЬ, СЫСЕРТСКИЙ ГОРОДСКОЙ ОКРУГ  
(наименование объекта)**

**Сведения о местоположении границ объекта**

**1. Система координат МСК-66, зона 1**

**2. Сведения о характерных точках границ объекта**

Обозначение характерных точек границ	Координаты, м		Метод определения координат и средняя квадратическая погрешность положения характерной точки ( $M_t$ ), м	Описание закрепления точки
	X	Y		
1	2	3	4	5
1	359378.08	1550287.78	Геодезический метод; $M_t=0,1$	-
2	359372.11	1550316.36	Геодезический метод; $M_t=0,1$	-
3	359368.77	1550317.46	Геодезический метод; $M_t=0,1$	-
4	359348.01	1550313.16	Геодезический метод; $M_t=0,1$	-
5	359327.29	1550308.48	Геодезический метод; $M_t=0,1$	-
6	359307.85	1550304.30	Геодезический метод; $M_t=0,1$	-
7	359289.21	1550300.15	Геодезический метод; $M_t=0,1$	-
8	359273.46	1550296.80	Геодезический метод; $M_t=0,1$	-
9	359251.12	1550291.83	Геодезический метод; $M_t=0,1$	-
10	359247.01	1550287.65	Геодезический метод; $M_t=0,1$	-
11	359249.85	1550284.87	Геодезический метод; $M_t=0,1$	-
12	359253.14	1550288.19	Геодезический метод; $M_t=0,1$	-
13	359274.32	1550292.90	Геодезический метод; $M_t=0,1$	-
14	359290.07	1550296.25	Геодезический метод; $M_t=0,1$	-
15	359308.71	1550300.40	Геодезический метод; $M_t=0,1$	-
16	359328.15	1550304.58	Геодезический метод; $M_t=0,1$	-
17	359348.85	1550309.26	Геодезический метод; $M_t=0,1$	-
18	359368.53	1550313.32	Геодезический метод; $M_t=0,1$	-
19	359368.67	1550313.28	Геодезический метод; $M_t=0,1$	-
20	359369.15	1550310.99	Геодезический метод; $M_t=0,1$	-
21	359370.39	1550311.27	Геодезический метод; $M_t=0,1$	-
22	359373.88	1550289.35	Геодезический метод; $M_t=0,1$	-
23	359374.55	1550287.04	Геодезический метод; $M_t=0,1$	-
1	359378.08	1550287.78	Геодезический метод; $M_t=0,1$	-



Сообщение № 6  
о возможном установлении публичного сервитута

Руководствуясь статьей 39.42 Земельного кодекса Российской Федерации, Администрация Сысертского городского округа сообщает о возможном установлении публичного сервитута сроком на 49 лет в целях эксплуатации объекта недвижимости с кадастровым номером 66:25:0000000:14933 – сооружение электроэнергетики «Отпайка от ВЛ-0,4 кВ ТП-7668 (Электроснабжение ВРУ-0,4 кВ, находящегося по адресу: Свердловская обл., Сысертский район, в юго-западной части с. Кашино)» в отношении следующих земель и части земельного участка общей площадью – 703 кв.м:

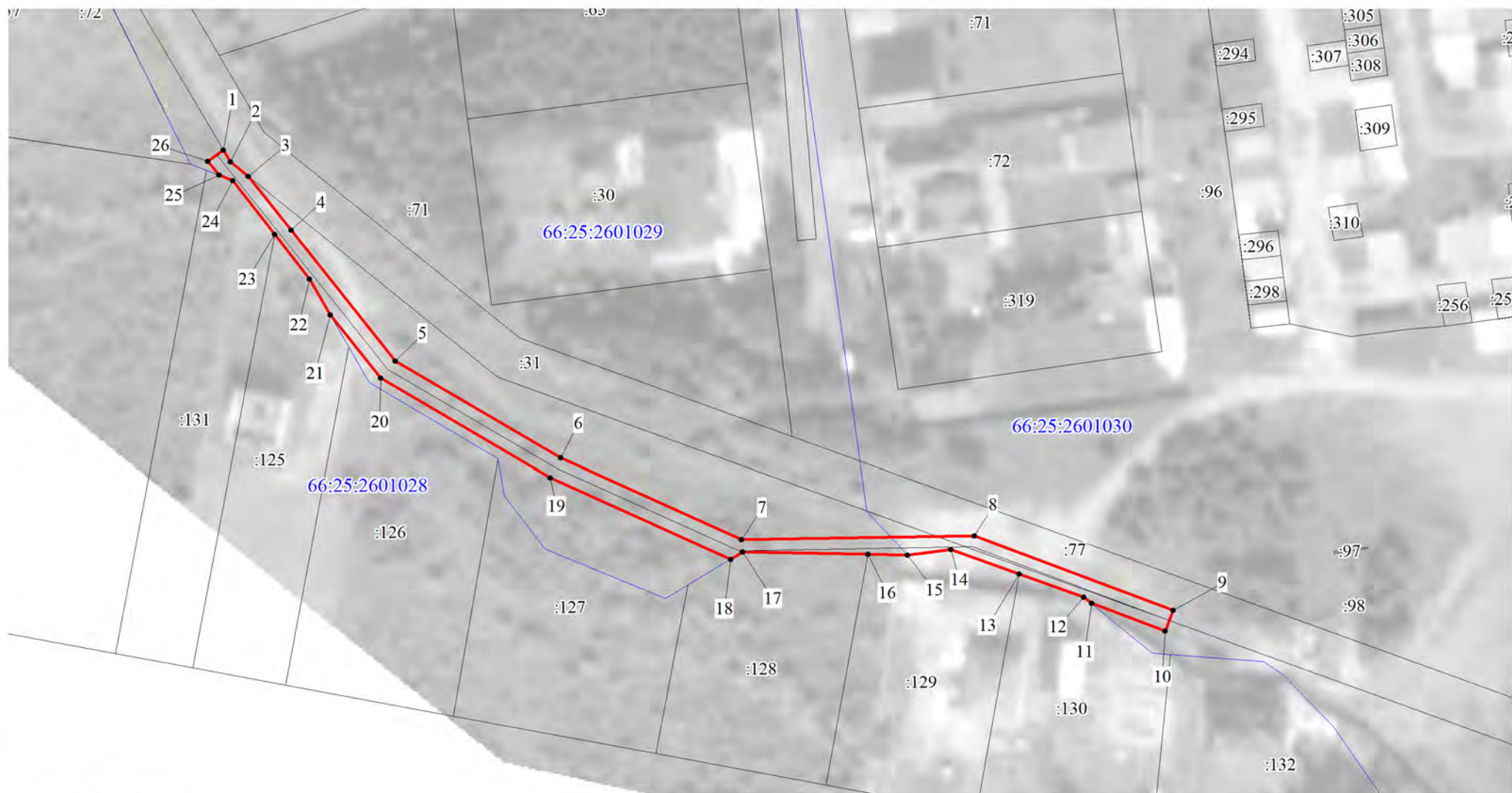
1) части площадью 92 кв.м земельного участка с кадастровым номером 66:25:2601030:77, площадью 3069 кв.м, категорией земель населенных пунктов, видом разрешенного использования – под объект газоснабжения (подземный газопровод высокого давления), по адресу: Свердловская область, Сысертский район, примерно 500 м по направлению на юго-запад от дома культуры, расположенного по адресу: село Кашино, улица Ленина, 47;

2) земель в кадастровых кварталах 66:25:2601029, 66:25:2601030, государственная собственность на которые не разграничена, площадью 611 кв.м, расположенных в границах населенного пункта село Кашино Сысертского городского округа Свердловской области.

Ознакомиться с ходатайством об установлении публичного сервитута и прилагаемым к нему описанием местоположения границ публичного сервитута можно на сайте Сысертского городского округа (<http://admsysert.ru/>) или по адресу: 624022, Свердловская область, город Сысерть, улица Ленина, дом 35, актовый зал (1 этаж), в приемное время: вторник с 15-00 до 17-00 часов.

Правообладатели земельных участков, в отношении которых испрашивается публичный сервитут, если их права (обременения права) не зарегистрированы в Едином государственном реестре недвижимости, могут обратиться с заявлением об учете их прав (обременений права) на земельные участки с приложением копий документов, подтверждающих эти права (обременения права) в Администрацию Сысертского городского округа по адресу: 624022, Свердловская область, город Сысерть, улица Ленина, дом 35, кабинет № 3, в приемное время: понедельник – пятница с 08-00 до 17-00 часов. Срок подачи заявления — в течение 30 (тридцати дней) со дня опубликования данного извещения.

Публичный сервитут  
 Отпайка от ВЛ-0,4 кВ ТП-7668 (Электроснабжение ВРУ-0,4 кВ, находящегося по адресу: Свердловская обл., Сысертский район, в юго-западной части с. Кашино)  
 Схема расположения границ публичного сервитута



М 1:1000

Условные обозначения:

- граница публичного сервитута
- граница ВЛ
- граница кадастрового квартала
- граница земельного участка, учтенного в ГКН
- 66:06:4301010 кадастровый номер квартала
- :76 номер земельного участка, учтенного в ГКН
- 1 характерная точка границы

**ОПИСАНИЕ МЕСТОПОЛОЖЕНИЯ ГРАНИЦ ПУБЛИЧНОГО СЕРВИТУТА ПО ОБЪЕКТУ  
ОТПАЙКА ОТ ВЛ-0,4 КВ ТП-7668 (ЭЛЕКТРОСНАБЖЕНИЕ ВРУ-0,4 КВ, НАХОДЯЩЕГОСЯ  
ПО АДРЕСУ: СВЕРДЛОВСКАЯ ОБЛ., СЫСЕРТСКИЙ РАЙОН, В ЮГО-ЗАПАДНОЙ ЧАСТИ  
С. КАШИНО)**

**СВЕРДЛОВСКАЯ ОБЛАСТЬ, СЫСЕРТСКИЙ ГОРОДСКОЙ ОКРУГ**

(наименование объекта)

**Сведения о местоположении границ объекта**

**1. Система координат МСК-66, зона 1**

**2. Сведения о характерных точках границ объекта**

Обозначение характерных точек границ	Координаты, м		Метод определения координат и средняя квадратическая погрешность положения характерной точки ( $M_t$ ), м	Описание закрепления точки
	X	Y		
1	2	3	4	5
1	357180.21	1549852.23	Геодезический метод; $M_t=0,1$	-
2	357178.08	1549853.49	Геодезический метод; $M_t=0,1$	-
3	357175.48	1549856.72	Геодезический метод; $M_t=0,1$	-
4	357165.83	1549864.40	Геодезический метод; $M_t=0,1$	-
5	357142.28	1549883.14	Геодезический метод; $M_t=0,1$	-
6	357124.90	1549912.88	Геодезический метод; $M_t=0,1$	-
7	357110.18	1549945.41	Геодезический метод; $M_t=0,1$	-
8	357110.91	1549987.27	Геодезический метод; $M_t=0,1$	-
9	357097.49	1550023.02	Геодезический метод; $M_t=0,1$	-
10	357093.75	1550021.62	Геодезический метод; $M_t=0,1$	-
11	357098.73	1550008.35	Геодезический метод; $M_t=0,1$	-
12	357099.88	1550006.94	Геодезический метод; $M_t=0,1$	-
13	357104.04	1549995.29	Геодезический метод; $M_t=0,1$	-
14	357108.43	1549983.00	Геодезический метод; $M_t=0,1$	-
15	357107.41	1549975.24	Геодезический метод; $M_t=0,1$	-
16	357107.55	1549968.13	Геодезический метод; $M_t=0,1$	-
17	357107.99	1549945.62	Геодезический метод; $M_t=0,1$	-
18	357106.68	1549943.45	Геодезический метод; $M_t=0,1$	-
19	357121.34	1549911.04	Геодезический метод; $M_t=0,1$	-
20	357139.20	1549880.48	Геодезический метод; $M_t=0,1$	-
21	357150.52	1549871.47	Геодезический метод; $M_t=0,1$	-
22	357157.04	1549867.74	Геодезический метод; $M_t=0,1$	-
23	357165.08	1549861.45	Геодезический метод; $M_t=0,1$	-
24	357174.73	1549853.90	Геодезический метод; $M_t=0,1$	-
25	357175.70	1549851.43	Геодезический метод; $M_t=0,1$	-

26	357178.22	1549849.43	Геодезический метод; Mt=0,1	-
1	357180.21	1549852.23	Геодезический метод; Mt=0,1	-